

LE SENTIER DE LA FAUNE >>>



La ville de Caluire et Cuire abrite une faune sauvage abondante ? Qui l'eut cru ? Suite à une étude scientifique conduite en 2015, nous pouvons aujourd'hui mieux connaître les animaux qui vivent sur la commune et plus particulièrement sur le territoire des quartiers de Bissardon, Montessuy et Saint-Clair, jusqu'au lieu dit « La Vague ».

Ce sont les oiseaux qui sont les plus nombreux avec près de 70 espèces répertoriées lors de l'inventaire par un ornithologue. Ces animaux sont présents dans toutes les zones urbaines plus ou moins construites. Ils utilisent des habitats dont le degré de naturalité est très variable. Du moins naturel, le bâti collectif par exemple, au plus naturel, les berges du Rhône. Mais d'autres facteurs vont influencer la présence de telle ou telle espèce : la disponibilité alimentaire, la richesse en sites de nidification ou les facilités pour se réfugier et se déplacer (boisement, présence ou absence de haies).



Le biotope [support de vie des êtres vivants] sur Montessuy est riche et diversifié et permet à des espèces très différentes, quant à leur mode de vie d'être présentes. Ainsi, des milieux naturels variés permettent d'observer de nombreuses espèces communes qui vont nicher et/ou effectuer une partie de leur cycle biologique annuel :

- bords du Rhône jusqu'à « la Vague » : Martin pêcheur, Mouette rieuse, Grand cormoran, Petit gravelot, Héron cendré, Chevalier guignette, Goéland leucophée, Poule d'eau, Bergeronnette des ruisseaux, Cygne tuberculé.
- balms forestières de Margnolles ou Bissardon : Chouette hulotte, Pic épeiche, Sittelle torchepot, Épervier d'Europe, Grimpereau des jardins, Mésange à longue queue.
- bâti et immeubles collectifs de Saint-Clair et Montessuy : Hirondele de fenêtre, Martinet noir, Martinet à ventre blanc, Choucas des tours, Rouge queue noir, Moineau domestique, Chardonneret élégant.
- dans les prés et les jardins : Huppe fasciée, Buse variable, Rouge gorge familier, Faucon crécerelle, Etourneau sansonnet.

ANIMATIONS
SMARTPHONE
Ecoutez les
animaux



Géographiquement, le quartier de Montessuy est orienté Nord-Est / Sud-Ouest ce qui correspond à l'axe migratoire principal de nombreux oiseaux. En mars ou en septembre et octobre, vous pourrez observer ces voyageurs au long cours qui partent en Afrique ou en reviennent pour passer la belle saison chez nous. Ainsi, du belvédère de la Place Laurent Bonnevey ou à côté de la cascade de « la Vague », postez vous avec une paire de jumelles et observez tous les migrateurs qui remontent le long du Rhône : Grand cormoran, Goéland leucophée, Hirondele rustique, Milan noir, Milan royal, Grue cendrée, mais aussi des petits passereaux [Gobemouche noir, Pouillot fitis] qui profitent des nombreux buissons et fruits pour faire le plein d'énergie.

Enfin, les mammifères ne sont pas en reste, même si l'urbanisation, le bruit, les animaux domestiques sont contraignants ; des espèces de grande taille vivent et se déplacent en ville : Chevreuil, Sanglier, Castor d'Europe, Renard, Ragondin, Ecreuil roux... Ils viennent égayer nos promenades le long des berges ou dans les parcs.

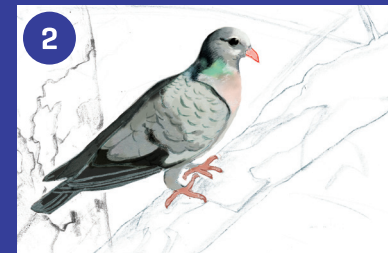
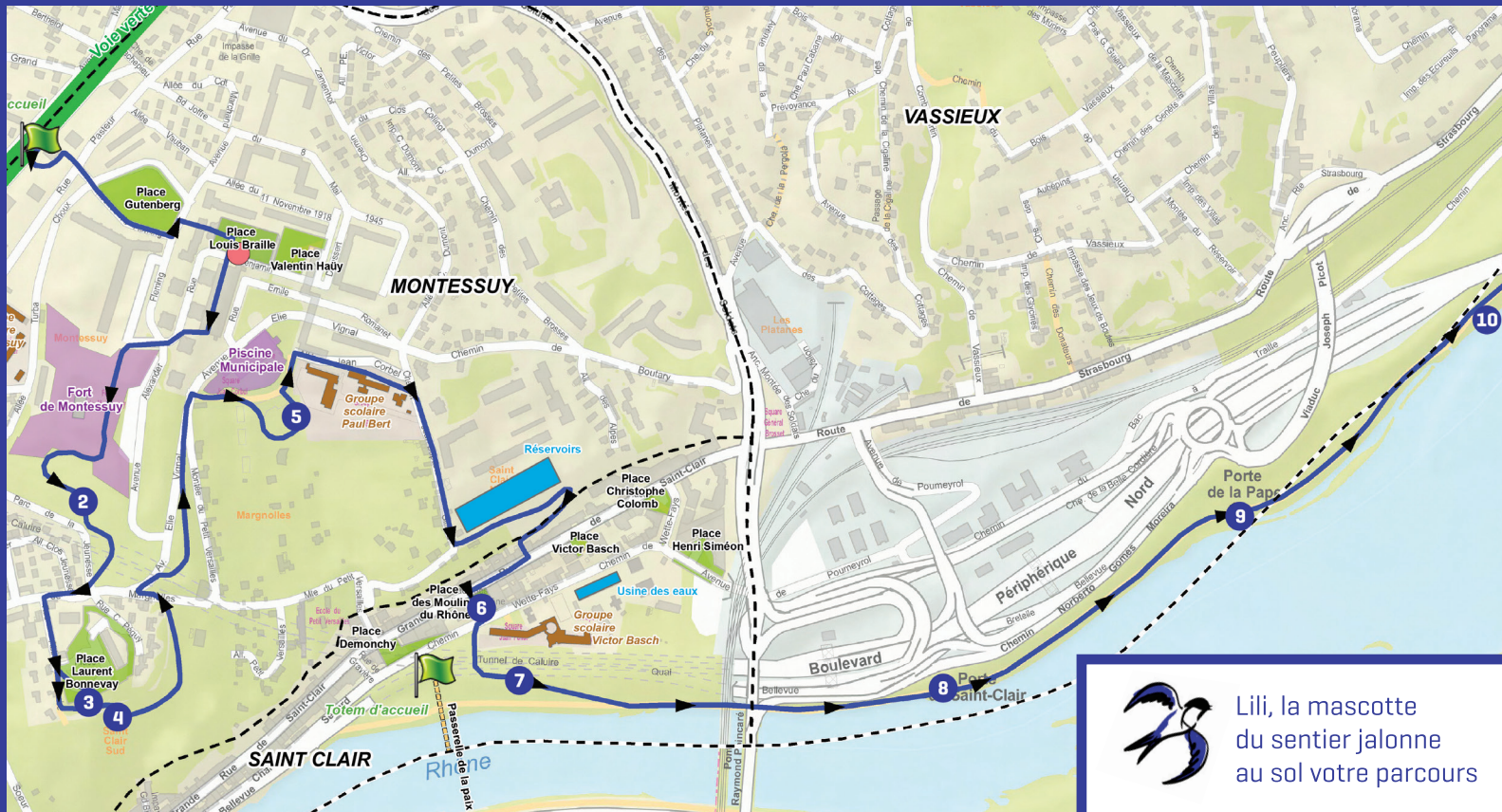
VENEZ DÉCOUVRIR LE SENTIER DE LA FAUNE



Suivez l'Hirondele Lili



caluire
et cuire



- 1
Le Martinet
- 2
Le Pigeon ramier
- 3
Le Milan noir
- 4
Le Pic épeiche
- 5
L'Épervier et la Buse variable
- 6
L'Hirondelle
- 7
La Mésange
- 8
La Grande faune
- 9
Le Castor
- 10
Le Martin pêcheur